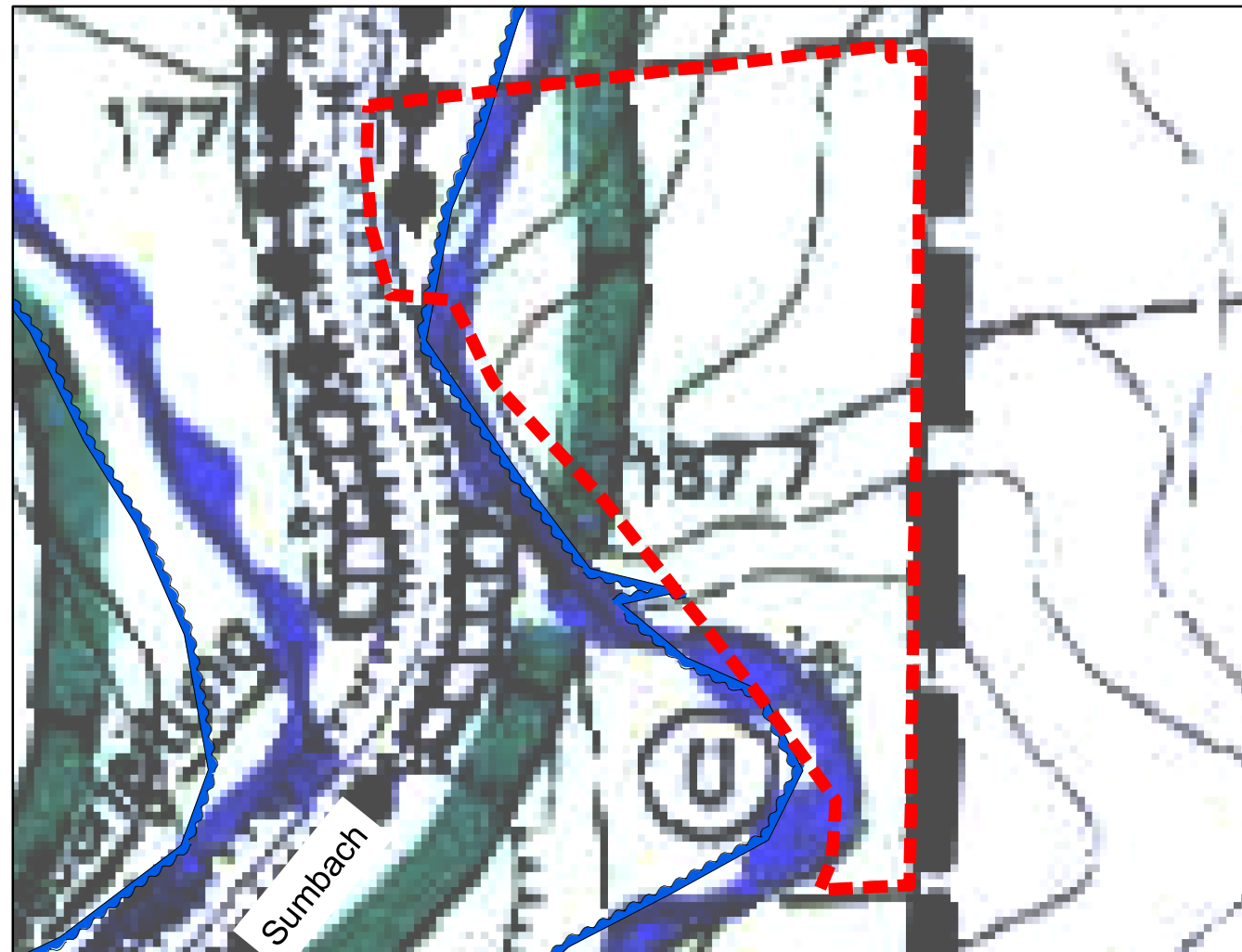
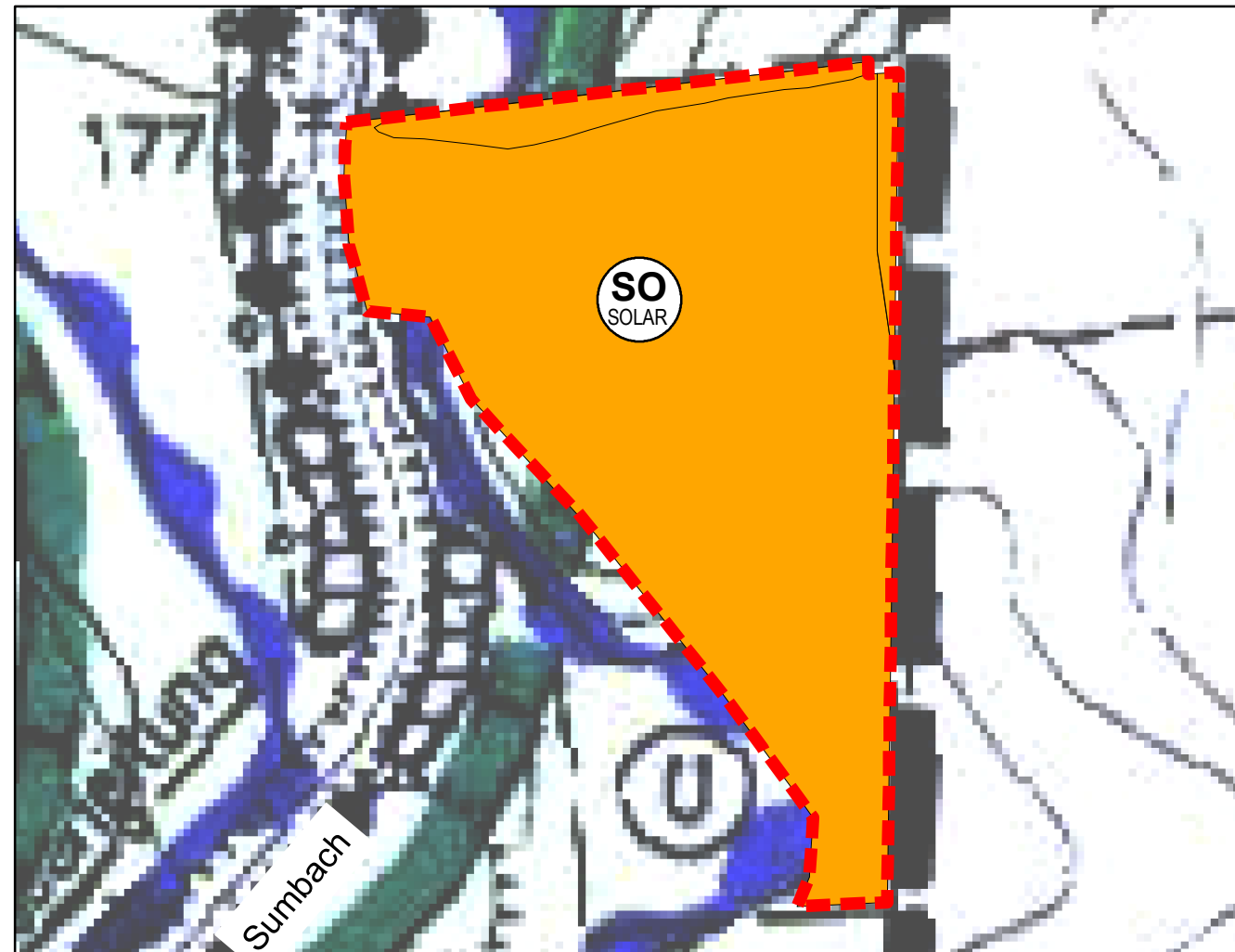


Auszug aus dem rechtskräftigen Flächennutzungsplan  
der VG Unstrut-Hainich vom 15.8.2003



Planzeichenerklärung

Änderung des Flächennutzungsplanes  
der VG Unstrut-Hainich für den Bereich "Kalkberg"

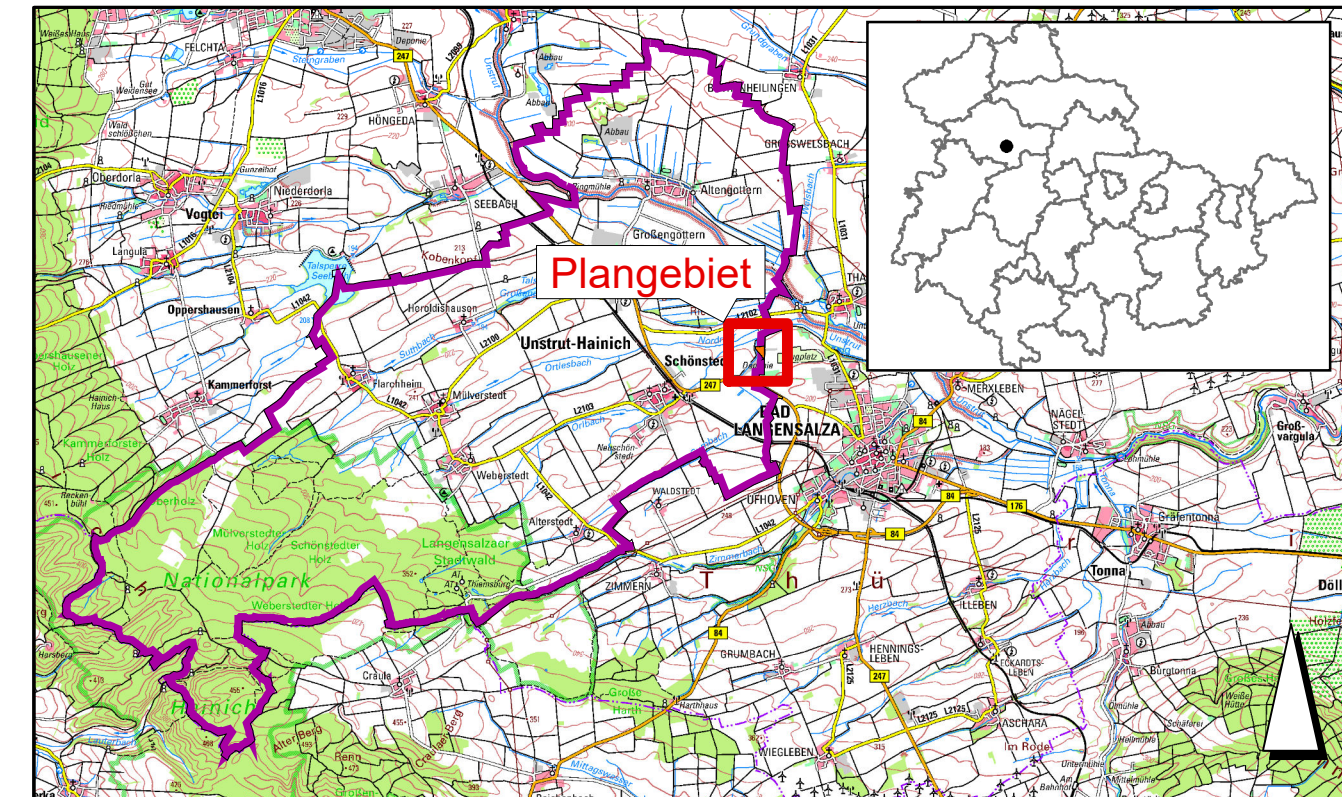


Planzeichenerklärung



Maßstab 1:2.500  
0 10 20 40 60 80 100 Meter

Datenhintergrund:  
TH-DTK/ Geoportal Thüringen -  
TLBG, Thüringer Landesamt für Bodenmanagement und Geoinformation, Stand 08/2022



**WASSERFLÄCHEN**

§ 5 Abs.2 Nr.7 BauGB, nachrichtliche Übernahme § 5 Abs. 4 Satz 1 BauGB

Umgrenzung von Flächen für die Wasserwirtschaft, den Hochwasserschutz und die Regelung des Wasserabflusses

**FLÄCHEN FÜR MASSNAHMEN ZUM SCHUTZ, ZUR PFLEGE UND ZUR ENTWICKLUNG VON BODEN, NATUR UND LANDSCHAFT**

§ 5 Abs.2 Nr.10 BauGB

Umgrenzung von Flächen für Maßnahmen zum Schutz, Pflege, Entwicklung der Landschaft

**SONSTIGE PLANZEICHEN**

Grenze Flächennutzungsplan

Grenze des räumlichen Geltungsbereichs, Plangebiet  
Vorhabenbezogener Bebauungsplan Nr. 6 "Sonstiges Sondergebiet zur Erzeugung von Sonnenenergie am Kalkberg"

**ART DER BAULICHEN NUTZUNG**

§ 5 Abs.2 Nr.1 BauGB

Sondergebiet mit Zweckbestimmung "Solar"

**SONSTIGE PLANZEICHEN**

Grenze Flächennutzungsplan

Grenze des räumlichen Geltungsbereichs, Plangebiet  
Vorhabenbezogener Bebauungsplan Nr. 6 "Sonstiges Sondergebiet zur Erzeugung von Sonnenenergie am Kalkberg"

**6. Änderung des Flächennutzungsplanes  
für den Bereich "Kalkberg"**

Unstrut-Hainich-Kreis  
Gemeinde Schönstedt  
Erfüllende Gemeinde Unstrut-Hainich



Planungsträger:

Gemeinde Schönstedt  
Hauptstraße 37  
99947 Schönstedt

Planverfasser:

Planungsbüro Dr. Weise  
GmbH  
Kräuterstraße 4, 99974 Mühlhausen  
Tel.: 03601 / 799 292-0  
www.pltweise.de / info@pltweise.de



**VORENTWURF**

bearb.: Silvia Leise Ursula Gläßner Maßstab: 1 : 2.500 Stand: August 2023